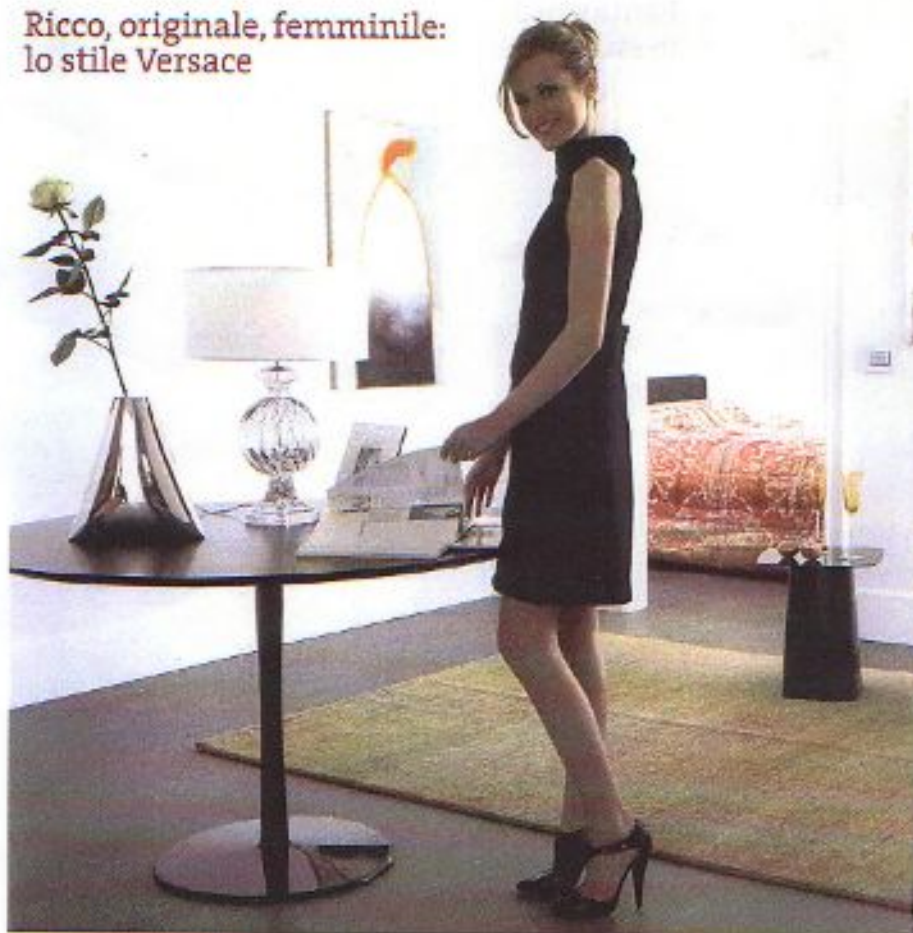


**Ricco, originale, femminile:
lo stile Versace**



Le forme del lusso ti piace in eleganza classica, che sappia anche esaltare il tuo side appeal? Versace ti propone questo tubino in cotone di lana, di linea svuotata con un'apertura a 60° sulla schiena, da portare con le scarpe di vernice. Sul tavolo: font di **Pompeii**, vaso d'argento di De Vecchi (3.189 euro), lampada di cristallo trasparente Candy (2.275 euro) e comò, letto e due di Versace, il grande tappeto di lana e di Alca (2.795 euro), il tavolino di Vibro (660 euro). Quadri (3.810 euro).